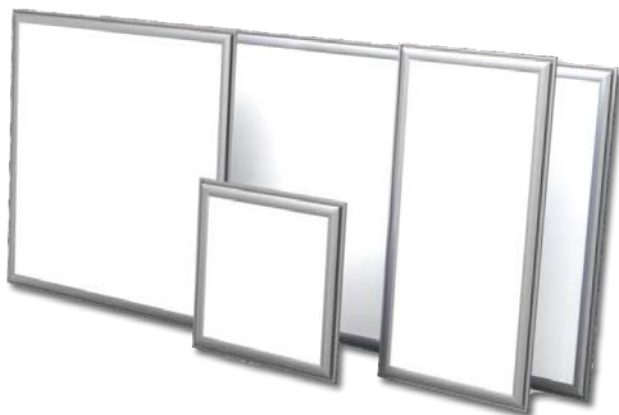
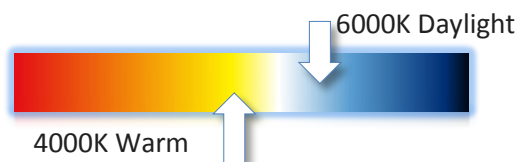


Produktdatenblatt DCH LED *Ultraslim* LED Panel



VORTEILE

- Bis zu 90 % weniger Stromverbrauch
- Lebensdauer bis zu 20 x länger als handelsübliche Leuchtmittel
- Bereits nach kurzer Zeit refinanziert sich diese Leuchte durch die Energieeinsparung
- Kein Flackern, kein Brummen, kein UV -/ IR Strahlung
- kein Quecksilber oder andere gefährliche Substanzen
- Zukunftssichere DCH Technologie
- sicherheitsgeprüfte Leuchtmittel nach CE, GS und RoHS

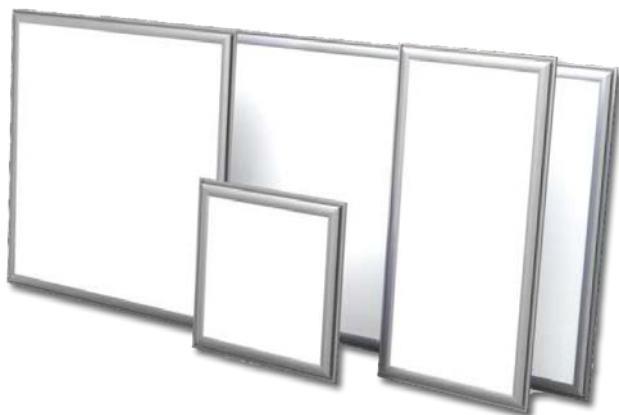


Technische Daten

Artikel:	LP626239WCM LP626239WWM	LP606039WCM LP606039WWM	LP603030WCM LP603030WWM
Energieeffizienzklasse	A	A	A
Höhe:	13 mm	13 mm	13 mm
Länge x Breite:	625 x 625 mm	600 x 600 mm	600 x 300 mm
Eingangsspannung	AC 100V – 260 V	AC 100V – 260 V	AC 100V – 260 V
Leistung	39 Watt	39 Watt	30 Watt
LED-Lichtquelle	SMD DCH Technologie	SMD DCH Technologie	SMD DCH Technologie
Anzahl LED's:	4 x 144 LEDs	4 x 144 LEDs	2 x 156 LEDs
Schutzklasse:	IP20	IP20	IP20
Mittlere Lebensdauer	50.000 Stunden ( mind. 70% Lichtstrom)		
Befestigungsmöglichkeit	Wand / Decke / Abgehängt	Wand / Decke / Abgehängt	Wand / Decke / Abgehängt
Gehäuse / Abdeckung	Aluminium / Kunststoff	Aluminium / Kunststoff	Aluminium / Kunststoff
dimmbar	Ja (excl. Steuereinheit)	Ja (excl. Steuereinheit)	Ja (excl. Steuereinheit)
Umgebungstemperatur	-20° C bis + 50° C	-20° C bis + 50° C	-20° C bis + 50° C
Abschalttemperatur	-30° C bis + 75° C	-30° C bis + 75° C	-30° C bis + 75° C
Farbbereiche	WW:80/CW:75	WW:80/CW:75	WW:80/CW:75
Leistungsfaktor:	≥0.9	≥0.9	≥0.9
Lichtstrom (Lumen)	3300 lm 3000 lm	3300lm 3000lm	2120lm 1820lm

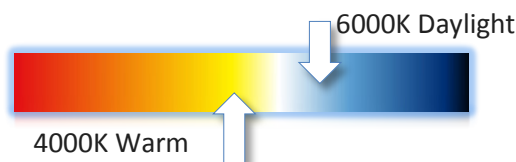


Produktdatenblatt DCH LED *Ultraslim* LED Panel



VORTEILE

- Bis zu 90 % weniger Stromverbrauch
- Lebensdauer bis zu 20 x länger als handelsübliche Leuchtmittel
- Bereits nach kurzer Zeit refinanziert sich diese Leuchte durch die Energieeinsparung
- Kein Flackern, kein Brummen, kein UV -/ IR Strahlung
- kein Quecksilber oder andere gefährliche Substanzen
- Zukunftssichere DCH Technologie
- sicherheitsgeprüfte Leuchtmittel nach CE, GS und RoHS



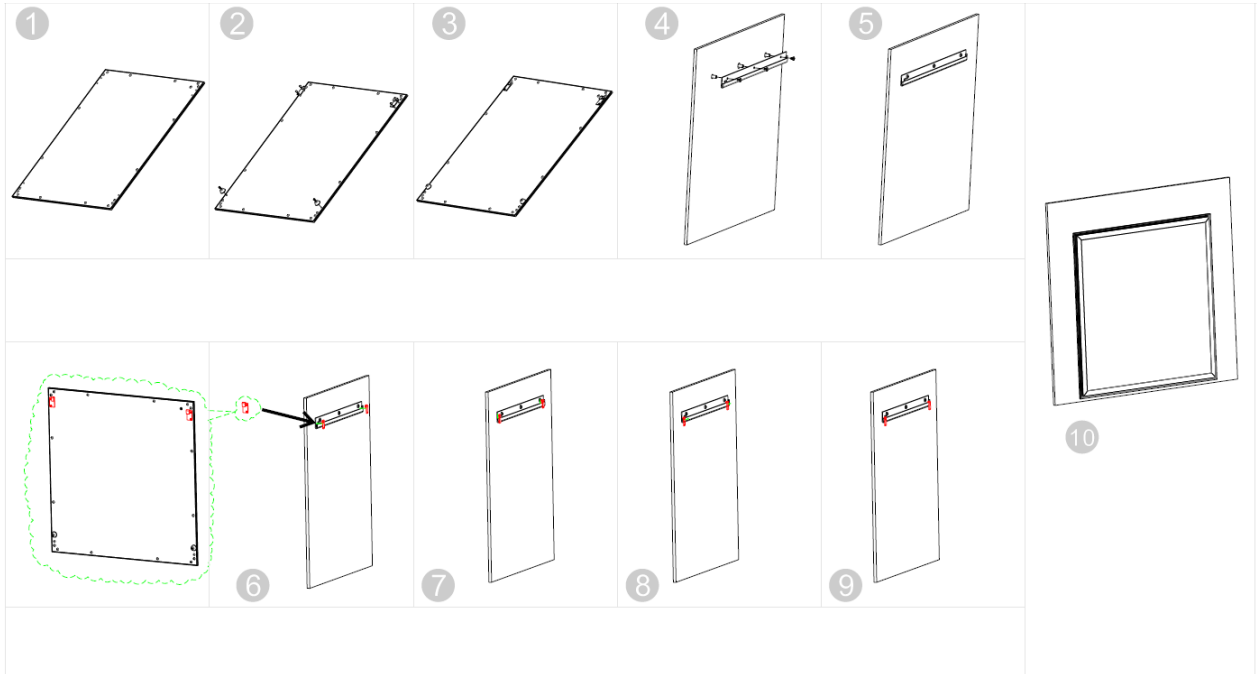
Technische Daten

Artikel:	LP303019WCM LP303019WWM	LP1203040WCM LP1203040WWM	LP1206054WCM LP1206054WWM
Energieeffizienzklasse	A	A	A
Höhe:	13 mm	13 mm	13 mm
Länge x Breite:	300 x 300 mm	1200 x 300 mm	1200 x 600 mm
Eingangsspannung	AC 100V – 260 V	AC 100V – 260 V	AC 100V – 260 V
Leistung	19 Watt	40 Watt	54 Watt
LED-Lichtquelle	SMD DCH Technologie	SMD DCH Technologie	SMD DCH Technologie
Anzahl LED's:	4 x 72 LEDs	2 x 216 LEDs	2 x 288 LEDs
Schutzklasse:	IP20	IP20	IP20
Mittlere Lebensdauer	50.000 Stunden ( mind. 70% Lichtstrom)		
Befestigungsmöglichkeit	Wand / Decke / Abgehängt	Wand / Decke / Abgehängt	Wand / Decke / Abgehängt
Gehäuse / Abdeckung	Aluminium / Kunststoff	Aluminium / Kunststoff	Aluminium / Kunststoff
dimmbar	Ja (excl. Steuereinheit)	Ja (excl. Steuereinheit)	Ja (excl. Steuereinheit)
Umgebungstemperatur	-20° C bis + 50° C	-20° C bis + 50° C	-20° C bis + 50° C
Abschalttemperatur	-30° C bis + 75° C	-30° C bis + 75° C	-30° C bis + 75° C
Farbbereiche	WW:80/CW:75	WW:80/CW:75	WW:80/CW:75
Leistungsfaktor:	≥0.9	≥0.9	≥0.9
Lichtstrom (Lumen)	1500 lm 1430 lm	3100 lm 2980 lm	4200 lm 4100 lm

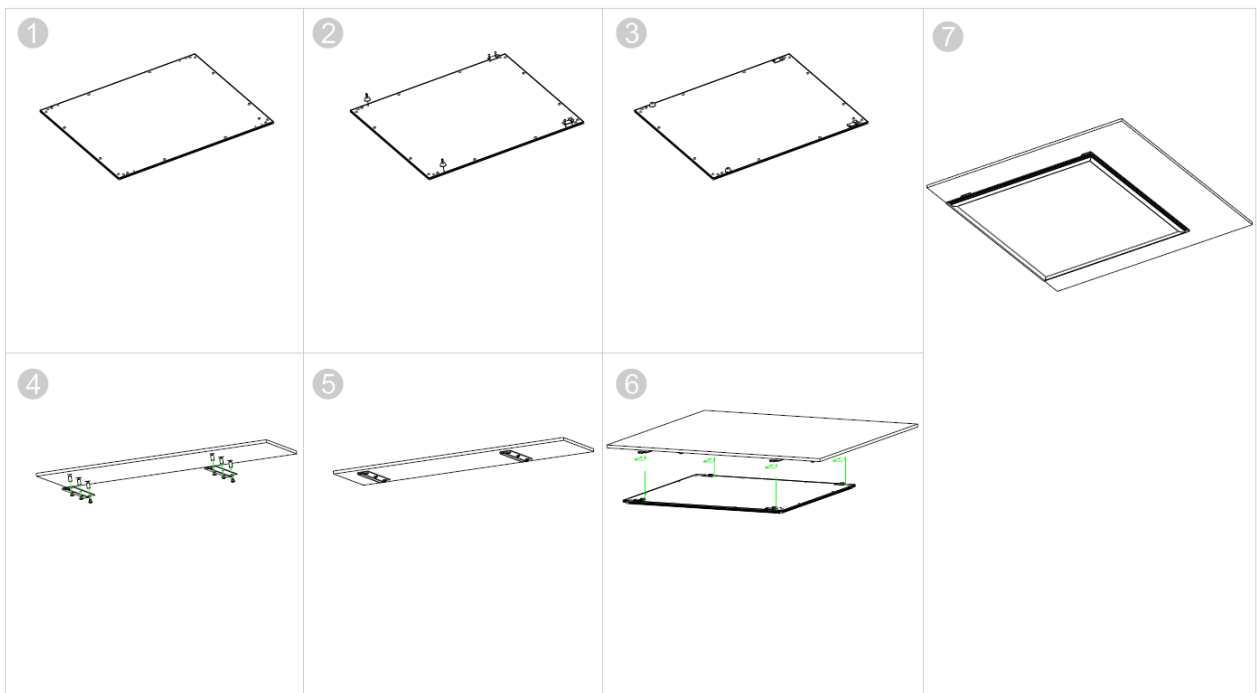


## Montagemöglichkeiten

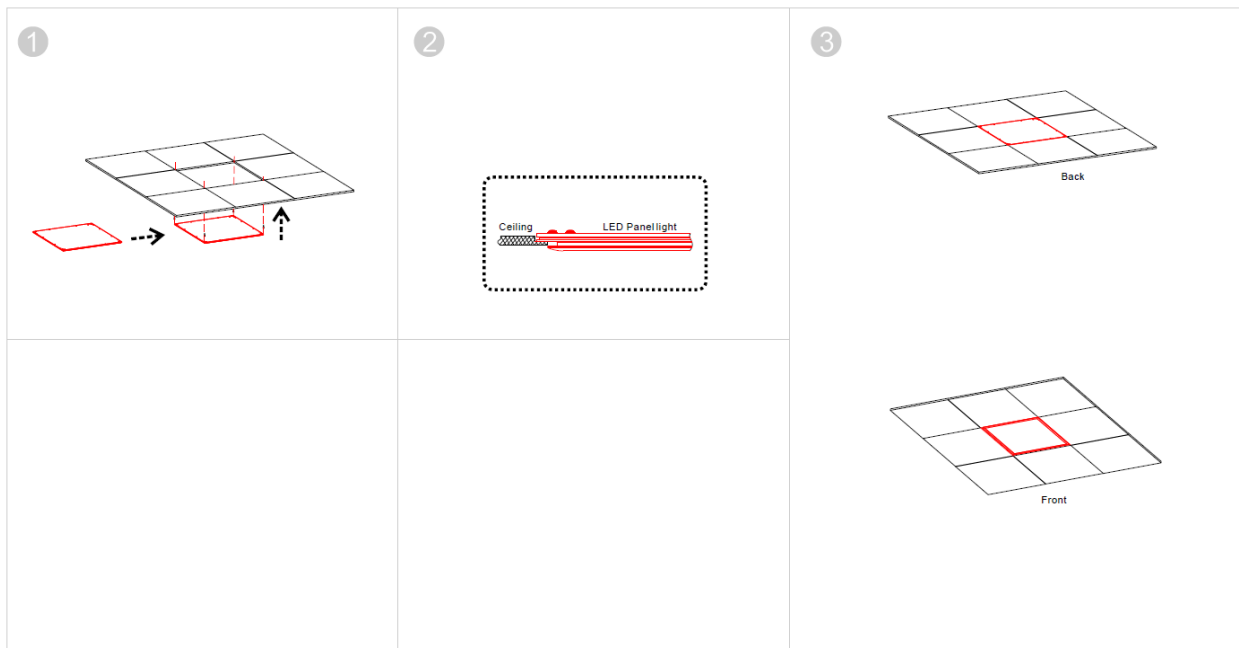
### Wandmontage



### Deckenmontage (Typ1)



## Deckeneinbau



## Zentral Aufgehängt

