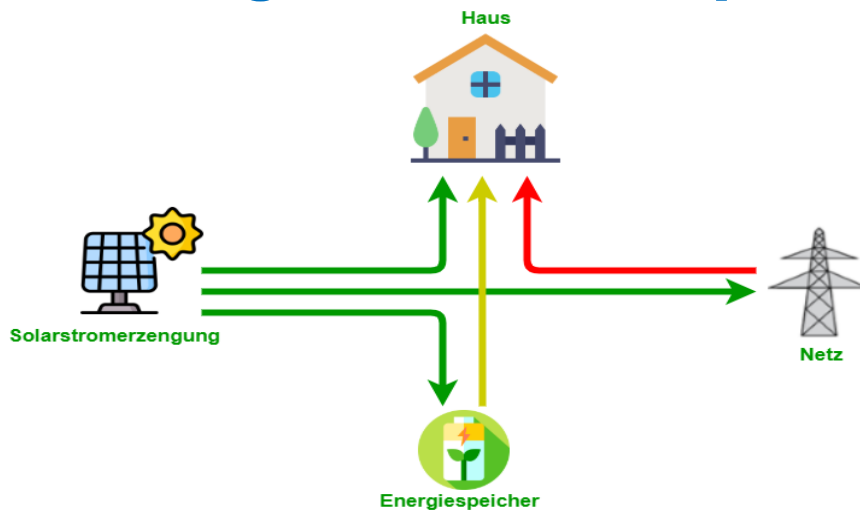


PV-Anlage mit Batteriespeicher



Erzeugung von Solarenergie

1. Versorgen Sie das Haus mit dem erforderlichen Stromverbrauch aus erzeugter Solarenergie
2. Laden Sie die Batterien auf, wenn das Haus zu 100% mit Solarenergie versorgt wird.
3. Versorgen Sie das Netz mit Solarenergie, nachdem Sie 100% der für das Haus und die Ladebatterien erforderlichen Energie für das Haus und die Ladebatterien bereitgestellt haben.
4. Nachts wird das Haus mit Batterien versorgt, bis 20% erreicht sind. Dadurch sind Sie unabhängig und können bis zu 80% Ihres Verbrauchs aus Ihrer eigenen Stromversorgung beziehen.

AC Coupled Solar System

